



**АДМИНИСТРАЦИЯ
ГУБАХИНСКОГО МУНИЦИПАЛЬНОГО ОКРУГА
ПЕРМСКОГО КРАЯ**

ПО С Т А Н О В Л Е Н И Е

10.01.2024

№4

**Об установлении
публичного сервитута в
отдельных целях**

Руководствуясь статьей 3.6 Федерального закона от 25 октября 2001 года № 137-ФЗ «О введении в действие Земельного кодекса Российской Федерации», статьей 23, главой V.7. Земельного кодекса Российской Федерации, Постановлением Правительства РФ от 12.11.2020 N 1816 (ред. от 10.02.2023) "Об утверждении перечня случаев, при которых для строительства, реконструкции линейного объекта не требуется подготовка документации по планировке территории, перечня случаев, при которых для строительства, реконструкции объекта капитального строительства не требуется получение разрешения на строительство, перечня случаев, при которых для создания горных выработок в ходе ведения горных работ не требуется получение разрешения на строительство, внесении изменений в перечень видов объектов, размещение которых может осуществляться на землях или земельных участках, находящихся в государственной или муниципальной собственности, без предоставления земельных участков и установления сервитутов, и о признании утратившими силу некоторых актов Правительства Российской Федерации", на основании ходатайства Публичного акционерного общества «Россети Урала» от 11 декабря 2023г (ИНН 6671163413 ОГРН 1056604000970),

ПО С Т А Н О В Л Я Ю:

1. Установить в пользу публичного акционерного общества «Россети Урала» (далее - ПАО Россети Урала) публичный сервитут в отдельных целях (далее – публичный сервитут), в отношении земельных участков согласно приложению. Цель установления публичного сервитута – размещение объекта: «Строительство ВЛ 6 кВ (отпайка от опоры ВЛ 6 кВ Школа), строительство ВЛ 6 кВ (отпайка от опоры ВЛ 6 кВ Урицкий), ТП 250/6/0,4 кВА, установка выносных разъединителей на опоре вновь построенной ВЛ 6 кВ от опоры ВЛ 6 кВ Урицкий и опоре вновь построенной ВЛ 6 кВ от опоры ВЛ 6 кВ Школа, строительство 2- х ВЛ 0,4 кВ от РУ 0,4 кВ вновь установленной ТП 250/6/0,4 кВА, электроснабжение объекта ГКУ ПК «УКС Пермского края», г. Губаха, рп. Углеуральский, ул.2-я



Коммунистическая. Срок публичного сервитута – 49 лет. Срок, в течение которого использование земельного участка (его части) и (или) расположенного на нем объекта недвижимого имущества в соответствии с их разрешенным использованием будет невозможно или существенно затруднено в связи с осуществлением сервитута – нет.

2. Утвердить границы публичного сервитута земельных участков, согласно описания местоположения границ публичного сервитута.

3. Порядок установления зон с особыми условиями использования территории и содержание ограничений прав на земельные участки в границах таких зон, установленный постановлением Правительства Российской Федерации от 24.02.2009г №160 «О порядке установления охранных зон объектов электросетевого хозяйства и особых условий использования земельных участков расположенных в границах зон».

4. Плата за публичный сервитут в соответствии с подпунктом 3 пункта 6 статьи 39.46 Земельного Кодекса Российской Федерации, не устанавливается.

5. Владелец публичного сервитута в соответствии с пунктом 8 статьи 39.50 Земельного кодекса РФ, обязан привести земельные участки согласно приложению, в состояние пригодное для использования в соответствии с видом разрешенного использования, в срок не позднее, чем три месяца после завершения строительства, капитального или текущего ремонта, реконструкции, эксплуатации, консервации, сноса инженерного сооружения, для размещения которого был установлен публичный сервитут».

6. МКУ «Центр земельных отношений» в течение 5 рабочих дней, с даты регистрации настоящего постановления:

6.1. Направить постановление в Управление Федеральной службы государственной регистрации, кадастра и картографии по Пермскому краю.

6.2. Направить постановление в адрес ПАО «Россети Урала».

7. Постановление опубликовать на официальном сайте Губахинского муниципального округа в информационно - телекоммуникационной сети «Интернет».

8. Постановление вступает в силу со дня официального опубликования.

9. Контроль за исполнением постановления возложить на заместителя главы администрации по развитию территории.

Глава муниципального округа –
глава администрации Губахинского
муниципального округа

Н.В. Лазейкин



Документ подписан
электронной подписью

СВЕДЕНИЯ О СЕРТИФИКАТЕ ЭП

Сертификат: 01BB3A9DD51C4FFA9F2A74715DC388A2
Владелец: Лазейкин Николай Владимирович
Действителен с 11-01-2023 до 05-04-2024



№ п/п	Кадастровый номер	Адрес (местоположение)
1	59:05:0201006:4597	Российская Федерация, г.о. город Губаха, рп. Углеуральский
2	59:05:0201006:4470	Российская Федерация, край Пермский, м.о. Губахинский, рп Углеуральский, ул 2-я Коммунистическая, зу 74



Схема расположения границ публичного сервитута

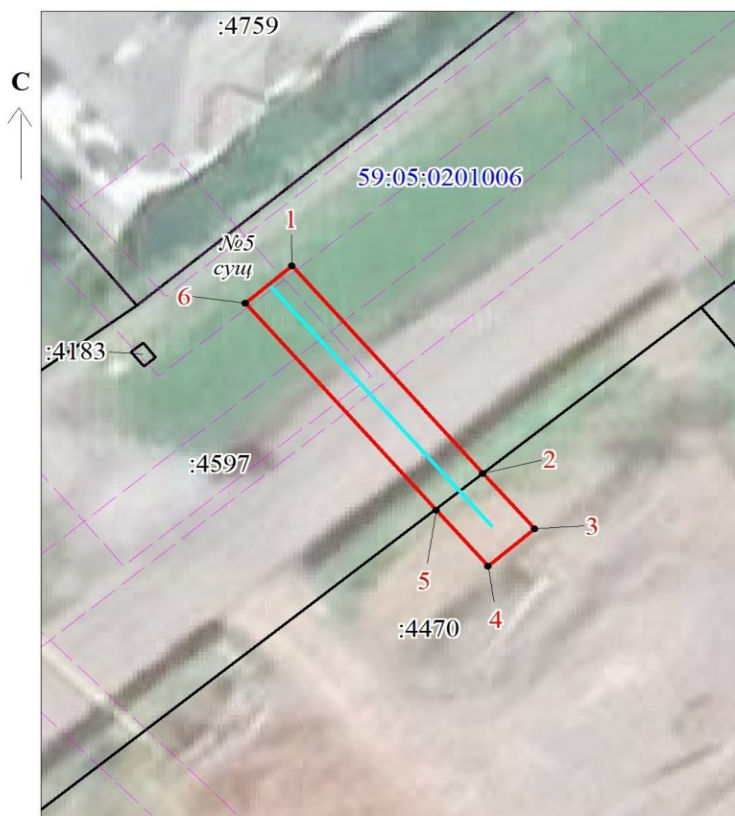
Объект: Строительство ВЛ 6 кВ (отпайка от опоры ВЛ 6 кВ Школа), строительство ВЛ 6 кВ(отпайка от опоры ВЛ 6 кВ Урицкий), ТП 250/6/0,4 кВА, установка выносных разъединителей на опоре вновь построенной ВЛ 6 кВ от опоры

ВЛ 6 кВ Урицкий и опоре вновь построенной ВЛ 6 кВ от опоры ВЛ 6 кВ Школа, строительство 2-х ВЛ 0,4 кВ от РУ 0,4 кВ вновь установленной ТП 250/6/0,4 кВА. электроснабжение объекта ГКУ ПК "УКС Пермского края", г. Губаха, рп. Углеуральский, ул. 2-я Коммунистическая».

Местоположение: Пермский край, муниципальный округ Губахинский, г.Губаха, рп. Углеуральский

Площадь земель или части земельного участка, кв.м: 98

Категория земель: Земли населенных пунктов



Каталог координат МСК-59, зона 2				
Номера характерных точек границ	Координаты, м		Метод определения координат характерной точки	(Мт), м
	X	Y		
1	2	3	4	5
1	621413.81	2309338.28	Геодезический метод	0.1
2	621399.42	2309351.00	Геодезический метод	0.1
3	621395.55	2309354.43	Геодезический метод	0.1
4	621392.90	2309351.43	Геодезический метод	0.1
5	621396.79	2309348.00	Геодезический метод	0.1
6	621411.16	2309335.28	Геодезический метод	0.1
1	621413.81	2309338.28	Геодезический метод	0.1

Условные обозначения:

- - проектируемая воздушная линия электропередачи;
 - предполагаемые границы публичного сервитута;
 - существующая часть границы, имеющиеся в ЕГРН сведения о которой достаточны для определения ее местоположения;
 - 1 - характерные точки границы испрашиваемого земельного участка;
 - границы зон, с особыми условиями использования территории, внесенные в ЕГРН;
- 59:07:0290102 - кадастровый номер квартала.
:07 - кадастровый номер земельного участка.

Описание границ смежных землепользователей

Описание границы	Смежный землепользователь (при наличии кадастровый номер земельного участка)	Площадь обременения, кв.м
от точки 1 до точки 2, от точки 5 до точки 1	59:05:0201006:4597	77
от точки 2 до точки 5	59:05:0201006:4470	21
Итого		98

